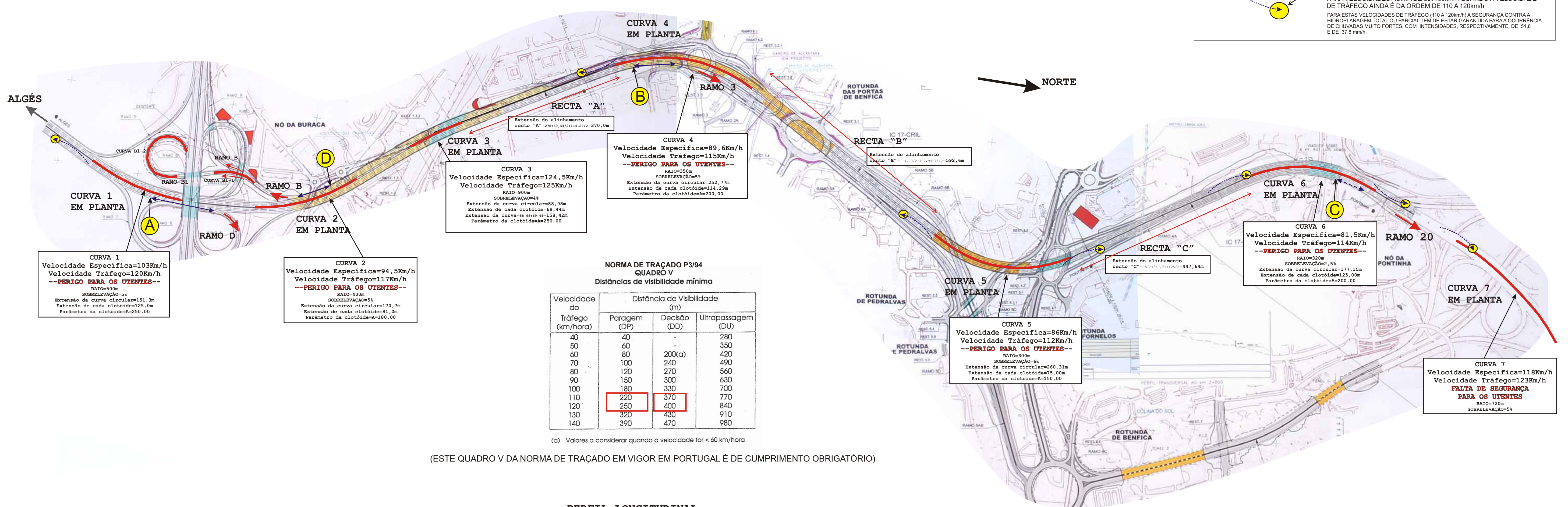


PLANTA DE LOCALIZAÇÃO  
I.C.17 - SUBLANÇO BURACA-PONTINHA  
Escala: 1/5000

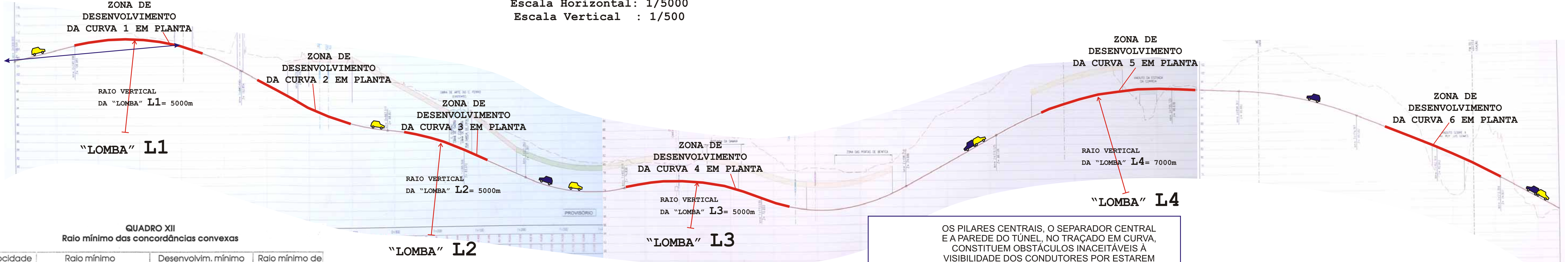
RISCO PROIBIDO DE AQUAPLANING

LINHAS DE ÁGUA COM EXTENSÃO EXCESSIVA SOBRE O PAVIMENTO FORTEMENTE CAUSAM A PERDA DE DOMÍNIO DA DIREÇÃO DO VEÍCULO DEVIDO AO RISCO PROIBIDO DO SURTIAMENTO DA HIDROPLANAGEM TOTAL OU PARCIAL.

ZONA DE GRANDE PERIGO DE SURTIR PERDA DO DOMÍNIO DA DIREÇÃO DO VEÍCULO POR HIDROPLANAGEM (AQUAPLANING) DURANTE A OCORRÊNCIA DE CHUVADAS FRACAS (AE 5mm/h), PARA VELOCIDADES ACIMA DE 80 A 90km/h QUANDO A VELOCIDADE DE TRÁFEGO ANDA E DA ORDEM DE 110 A 120km/h. PARA ESTAS VELOCIDADES DE TRÁFEGO É NECESSÁRIA A SEGURANÇA CONTRA A HIDROPLANAGEM TOTAL OU PARCIAL. TEM DE ESTAR GARANTIDA PARA A OCORRÊNCIA DE CHUVADAS MUITO FORTES COM INTENSIDADES RESPECTIVAMENTE DE 31,9 E 37,8mm/h.



PERFIL LONGITUDINAL  
Escala Horizontal: 1/5000  
Escala Vertical: 1/500



QUADRO XII  
Raio mínimo das concordâncias convexas

Velocidade (km/h)	Raio mínimo (m)		Desenvolvim. mínimo (m)		Raio mínimo de Ultrapassagem (m) (b)
	Absoluto(a)	Normal	Absoluto(a)	Normal	
40	1 500	1 500	40	60	2 500
50	1 500	2 100	50	60	4 500
60	2 000	3 000	60	120	6 500
70	3 000	4 200	70	120	8 000
80	5 000	6 000	80	120	11 000
90	7 500	8 500	90	120	14 000
100	9 000	12 500	100	120	17 000
110	12 000	13 000	110	120	22 000
120	14 000	16 000	120	120	28 000
140	20 000	20 000	140	140	28 000

(a) Só aceitáveis em estradas com faixas de rodagem unidireccionais  
(b) Aseguram a visibilidade necessária para ultrapassar um veículo rodando a uma velocidade igual ou inferior a 90 km/hora.

(ESTE QUADRO XII DA NORMA DE TRAÇADO EM VIGOR EM PORTUGAL É DE CUMPRIMENTO OBRIGATÓRIO)

OS PILARES CENTRAIS, O SEPARADOR CENTRAL E A PAREDE DO TÚNEL, NO TRAÇADO EM CURVA, CONSTITUEM OBSTÁCULOS INACEITÁVEIS À VISIBILIDADE DOS CONDUTORES POR ESTAREM MUITO PRÓXIMOS DAS VIAS DE TRÁNSITO:

COMO A VELOCIDADE DE TRÁFEGO VARIA ENTRE 110 E 120 km/h, A DISTÂNCIA DE VISIBILIDADE DE PARAGEM É SUPERIOR ENTRE 200 E 250m, PARA QUE OS CONDUTORES POSSAM TRABALHAR EM CONDIÇÕES DE SEGURANÇA.

QUADRO V  
Distâncias de visibilidade mínima

Velocidade do tráfego (km/hora)	Distância de Visibilidade (m)		
	Paragem (D <sub>P</sub> )	Decidação (D <sub>D</sub> )	Ultrapassagem (D <sub>U</sub> )
40	40	-	280
50	60	-	350
60	80	200(a)	420
70	100	240	490
80	120	270	560
90	150	300	630
100	180	330	700
110	220	370	770
120	250	400	840
130	320	430	910
140	390	470	980

(a) Valores a considerar quando a velocidade for < 60 km/hora

OBSERVATÓRIO DE SEGURANÇA DE ESTRADAS E CIDADES  
ORGANIZAÇÃO NÃO GOVERNAMENTAL  
  
I.C.17 - SUBLANÇO BURACA-PONTINHA  
  
CARACTERÍSTICAS PRINCIPAIS DO TRAÇADO  
  
LEVANTAMENTO DE ALGUMAS SITUAÇÕES DE GRAVE INCUMPRIMENTO DE NORMAS DE SEGURANÇA NO TRAÇADO E QUE PARTICIPARÃO NA CAUSALIDADE DA SINISTRALIDADE QUE ALI OCORRERÁ  
  
DESENHO Nº 1  
 Escala: 1/5 000  
 11/2009  
 Data: 14/JULHO/2009